



Le Centre de Ressources dispose de moyens informatiques de très haut niveau destinés aux activités de calcul scientifique intensif et de modélisation.

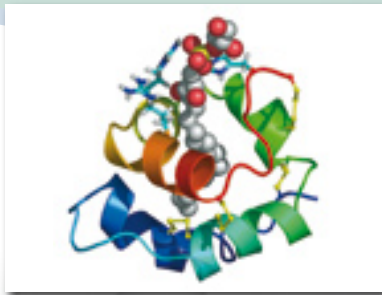
Le CRIHAN met également en œuvre ses compétences sur les techniques de communications à très haut débit en déployant le réseau régional SYRHANO, relié au réseau national RENATER.



Simulation numérique

Points forts:

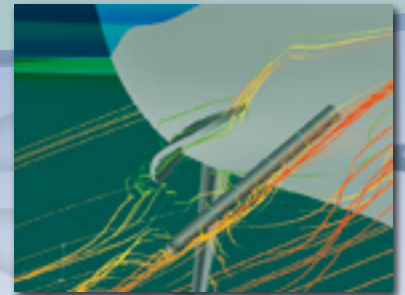
- Centre de calcul équipé de supercalculateurs parallèles (1,5 TFlops)
- Offre de services aux PME-PMI pour la modélisation et la simulation numérique
- Support scientifique aux utilisateurs
- Maîtrise d'œuvre du réseau régional pour l'enseignement et la recherche en Haute-Normandie, SYRHANO, relié aux réseaux mondiaux pour la recherche
- Partenariats actifs avec les organismes de recherche régionaux



Etude structurale par RMN liquide haute-résolution de l'interaction entre la protéine du blé (ns-LPT-2) et l'alphalipomytilphosphatidylglycérol. Jean-Luc Pons (1), Frédéric De Lamotte (2), Marie-Françoise Gautier (2) et Marc-André Delsuc (1). 1: CBS (CNRS-INSERM-UMI Montpellier) 2: GACA (INRA Montpellier).



Salle des machines du CRIHAN



Simulation de l'écoulement de l'eau autour des appendices de la carène du trimaran. Erwan Jacquin, Bassin d'Essais des Carènes, Val de Reuil.

L'informatique de pointe au service de la Recherche

Savoir-faire:

- Mise œuvre de plateformes de services pour la recherche :
 - Pôle régional de modélisation numérique
 - Réseau Normand pour la modélisation moléculaire
 - Calcul distribué
- Déploiement de réseaux de communications :
 - Conception du réseau régional SYRHANO
 - Construction du réseau optique sur l'agglomération rouennaise, pour l'enseignement supérieur
 - Services régionaux mutualisés (sécurité, visioconférences ...)
- Innovations technologiques et prototypages de services (ATM, IPv6, téléphonie sur IP)

Références industrielles

- AIRCELLE
- BEC
- CNPP
- Hispano-Suiza
- SEP
- SNECMA
- Communication et Systèmes

Les prestations

- Support scientifique pour la parallélisation et l'optimisation de codes de calcul
- Formation aux architectures parallèles
- Ressources de calcul pour la modélisation et le calcul intensif
- Offres de service aux PME-PMI pour la modélisation et la simulation numérique

Les moyens techniques

- Supercalculateurs parallèles (1,5 TFlops)
- Calculateurs et serveurs pour la modélisation moléculaire
- Robot d'archivage de grande capacité
- Connexion aux grands réseaux mondiaux de la recherche

L'équipe

- 13 personnes dont :**
- 7 ingénieurs systèmes, réseau et support scientifiques.



technopôle du **Madrillet**
association

Contact: **Association du Technopôle du Madrillet**

35 Avenue de la Mare aux Daims - 76800 SAINT ETIENNE DU ROUVRAY - Tél. : 02 32 18 76 66 - Fax : 02 35 64 60 79

Site web : www.techno-madrillet.org - E-mail : ass.techno.madrillet@wanadoo.fr

Maîtrise d'ouvrage : Syndicat Mixte de Réalisation et de Gestion du Technopôle du Madrillet - Aménagement/Commercialisation : Rouen seine aménagement - Tél. 02 32 81 69 10